

# ТЕХНИЧЕСКОЕ ОПИСАНИЕ ПРОДУКТА

## L 8 W/840

LUMILUX T5 Short | Трубчатые люминесцентные лампы T5, цоколь G5



### ОБЛАСТИ ПРИМЕНЕНИЯ

- Магазины
- Супермаркеты и универсальные магазины
- Общественные здания

### ПРЕИМУЩЕСТВА ПРОДУКТА

- Идеально подходит для создания рентабельного креативного освещения и декорирования
- Очень хороший световой поток в течение всего срока службы лампы
- Тонкая и компактная

### ХАРАКТЕРИСТИКИ ПРОДУКТА

- Группа с хорошей цветопередачей: 1В ( $R_a$ : от 80 до 89)
- Средний средний срок службы: до 10 000 ч (с ЭПРА QUICKTRONIC)



## TECHNICAL DATA

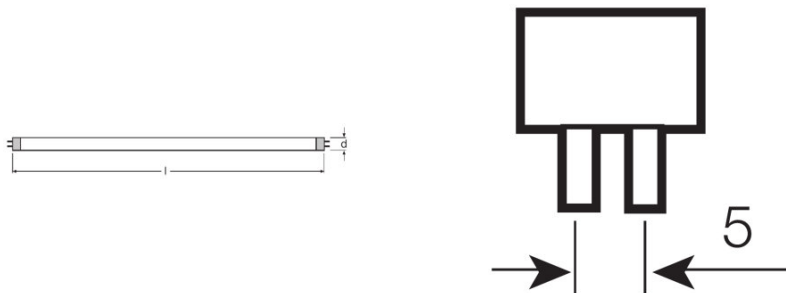
## Электрические параметры

Номинальная мощность	8,00 Вт
Световая отдача (ЭПРА 25 °С)	Under clarification by authority and standardization body
Мощность	7,10 Вт

## Фотометрические данные

Световая отдача (Стандартные условия)	61 лм/Вт
Индекс цветопередачи Ra	≥80
Световой поток	430 лм
Световой поток при 25 °С	430 лм
Цветность	840
Rated color temperature	4000 K
Номинальный световой поток	430 лм
Цветность света (обозначение)	LUMILUX Cool White
Стабильность свет.п.лампы при 2 000ч	0,90
Стабильность свет.п.лампы при 4 000ч	0,84
Стабильность свет.п.лампы при 6 000ч	0,79
Стабильность свет.п.лампы при 8 000ч	0,75

## Размеры и вес



Диаметр трубки	16 mm
Длина	288,3 mm
Длина с цоколем без штырьков	288,00 mm
Диаметр	16,0 mm
Максимальный диаметр	16,0 mm

## Температуры и условия управления

Т окр. среды при макс. свет. потоке	35,0 °С
-------------------------------------	---------

## Срок службы

Срок службы	10000 h <sup>1)</sup>
Выход из строя (эксплуатация 2 000 ч)	0,99
Выход из строя (эксплуатация 4 000 ч)	0,99
Выход из строя (эксплуатация 6 000 ч)	0,95
Выход из строя (эксплуатация 8 000 ч)	0,81
Режим работы LLMF/LSF	HF
Срок службы лампы	10000 h
Номинальный срок службы	10000 h

<sup>1)</sup> С емкостным ПРА / ПРА с малыми потерями

## Дополнительные данные

Цоколь	G5
Макс. Кол-во ламп на 1 авт. выключатель	2,5 mg
Утилизация по WEEE	Да

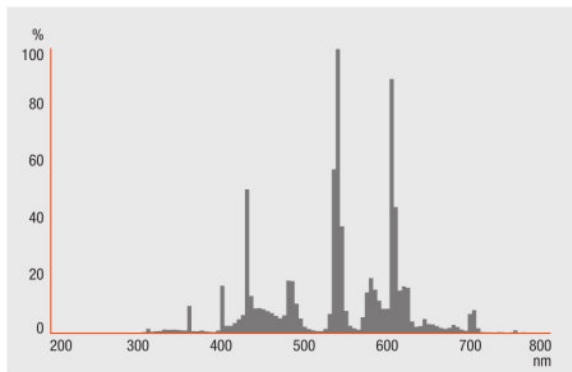
## Возможности / мощности

Для внутреннего освещения	Да
---------------------------	----

## Сертификаты и Стандарты

Класс энергопотребления	A
Энергопотребление	8 кВт·ч/1000 ч

Распределение силы света



Spectral power distribution

**СИСТЕМНАЯ ГАРАНТИЯ**

Расширенная системная гарантия OSRAM в сочетании с ЭПРА OSRAM

**СОВЕТЫ ПО БЕЗОПАСНОСТИ**

В случае поломки лампы: [www.ledvance.com/brokenlamp](http://www.ledvance.com/brokenlamp)



Circuit diagram



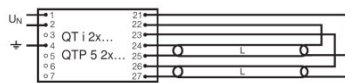
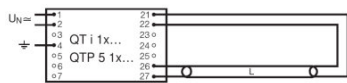
Die Zuleitungen 3 und 4 sollen so kurz wie möglich sein

Circuit diagram



Die Zuleitungen 3 und 4 sollen so kurz wie möglich sein

Circuit diagram



Circuit diagram

Circuit diagram

**ДАнные для заказа**

Product code	Описание продукта	Упаковка (цена/шт.)	Размеры (длина x ширина x высота)	Объем	Вес брутто
4050300241623	L 8 W/840	Shipping carton box 25	320 mm x 119 mm x 105 mm	4.00 дм <sup>3</sup>	973.10 g

The mentioned product code describes the smallest quantity unit which can be ordered. One shipping unit can contain one or more single products. When placing an order, for the quantity please enter single or multiples of a shipping unit.

**ПРИМЕЧАНИЕ**

В заказ могут быть внесены изменения без предварительного уведомления. Проверьте информацию на наличие ошибок. Убедитесь, что информация актуальна.