

## HE 28 W/830

LUMILUX T5 HE | Трубчатые люминесцентные лампы 16 мм, высокая эффективность



### Области применения

- Общественные здания
- Офисы
- Супермаркеты и универсальные магазины
- Промышленность

### Преимущества продукта

- Хорошая экономичность и эффективность
- Увеличенная до 20 % экономичность по сравнению с LUMILUX T8
- Уменьшенный до 50 % объем по сравнению с аналогичными лампами T8
- Естественные цвета

### Характеристики продукта

- Световая отдача: до 104 лм/Вт
- Очень высокий коэффициент стабильности светового потока: 90 % в течение всего срока службы лампы
- Длительный средний срок службы: до 24 000 ч (при работе с ЭПРА QUICKTRONIC)
- Группа с хорошей цветопередачей: 1B ( $R_a$ : от 80 до 89)
- Диммируемый



# Техническое описание продукта

## Technical data

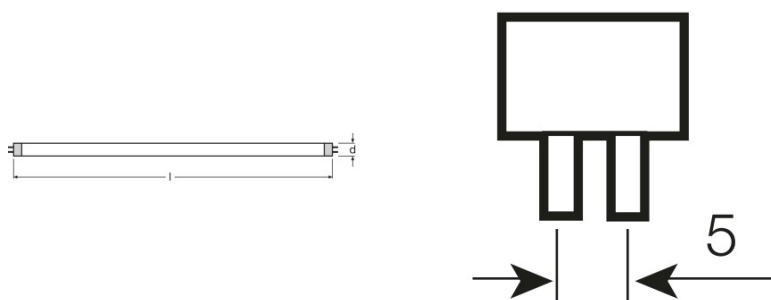
### Электрические параметры

Номинальное напряжение	220 В
Номинальная мощность	28,0 Вт
Световая отдача (ЭПРА 25 °С)	93 лм/Вт
Мощность	27,90 Вт

### Фотометрические данные

Индекс цветопередачи Ra	≥80
Световой поток	2600 лм
Световой поток при 25 °С	2600 лм
Световой поток при 35 °С	2900 лм
Цветность	830
Цветовая температура	3000 К
Номинальный световой поток	2600 лм
Цветность света (обозначение)	LUMILUX Warm White
Стабильность свет.лампы при 2 000ч	0,95
Стабильность свет.лампы при 4 000ч	0,92
Стабильность свет.лампы при 6 000ч	0,91
Стабильность свет.лампы при 8 000ч	0,90
Стабильность свет.лампы при 12 000ч	0,90
Стабильность свет.лампы при 16 000ч	0,90
Стабильность свет.лампы при 20 000ч	0,89

### Размеры и вес



Диаметр трубки	16 mm
Длина	1149 mm
Длина с цоколем без штырьков	1149,00 mm

## Техническое описание продукта

Диаметр	16,0 mm
Максимальный диаметр	16,0 mm

## Температуры и условия управления

Т окр. среды при макс. свет. потоке	35,0 °C
-------------------------------------	---------

## Срок службы

Срок службы	19000 h <sup>1)</sup>
Срок службы	24000 h <sup>1)</sup>
Выход из строя (эксплуатация 2 000 ч)	0,99
Выход из строя (эксплуатация 4 000 ч)	0,99
Выход из строя (эксплуатация 6 000 ч)	0,99
Выход из строя (эксплуатация 8 000 ч)	0,99
Выход из строя (эксплуатация 12 000 ч)	0,99
Выход из строя (эксплуатация 16 000 ч)	0,97
Выход из строя (эксплуатация 20 000 ч)	0,85
Режим работы <b>LLMF/LSF</b>	HF
Срок службы лампы	24000 h
Номинальный срок службы	24000 h

<sup>1)</sup> С ЭПРА с горячим стартом

## Дополнительные данные

Цоколь	G5
Содержание ртути в лампе	1,9 mg
Утилизация по <b>WEEE</b>	Да
Комментарий о продукте	Подходит только для режима с ЭПРА/Лампа рассчитана на температуру внутри светильника 30...40 °C; оптимальный световой поток достигается при 35 °C

## Возможности / мощности

С регулировкой яркости	Да
Для внутреннего освещения	Да

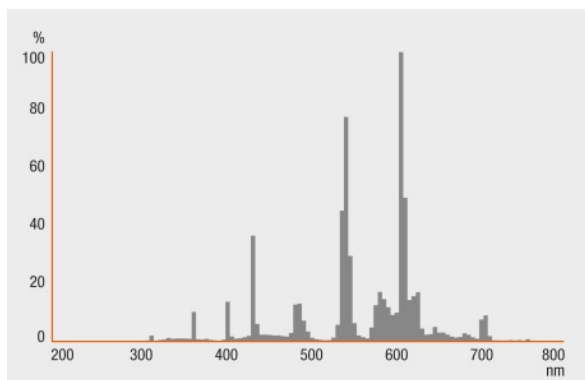
## Сертификаты и Стандарты

Класс энергопотребления	A+
Энергопотребление	31 кВт·ч/1000 ч

## Техническое описание продукта

### Распределение силы света

---



### Spectral power distribution

---

### Системная гарантия

Расширенная системная гарантия OSRAM в сочетании с ЭПРА OSRAM



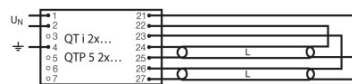
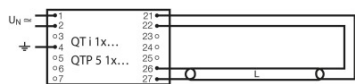
### Guarantee

---

### Советы по безопасности

В случае поломки лампы: [www.osram.com/brokenlamp](http://www.osram.com/brokenlamp)

## Техническое описание продукта



Circuit diagram

Circuit diagram

### Данные для заказа

Product code	Описание продукта	Упаковка (цена/шт.)	Размеры (длина x ширина x высота)	Объем	Вес брутто
4050300464787	HE 28 W/830	Shipping carton box 40	1200 mm x 94 mm x 194 mm	21.88 дм <sup>3</sup>	4813.00 g
4050300591483	HE 28 W/830	Shipping carton box 20	1182 mm x 83 mm x 104 mm	10.20 дм <sup>3</sup>	2712.50 g

The mentioned product code describes the smallest quantity unit which can be ordered. One shipping unit can contain one or more single products. When placing an order, for the quantity please enter single or multiples of a shipping unit.

### Ссылки

Более подробную информацию по системной гарантии и положениям и условиям гарантийного обслуживания см. на странице

▶ [www.osram.com/system-guarantee](http://www.osram.com/system-guarantee)

### Примечание

В заказ могут быть внесены изменения без предварительного уведомления. Проверьте информацию на наличие ошибок. Убедитесь, что информация актуальна.

## HE 28 W/830

### LUMILUX T5 HE | Трубчатые люминесцентные лампы 16 мм, высокая эффективность

Название продукта	Название продукта ЭПРА	EAN-код	Номинальный ток	Потери мощности	Световой поток при 35 °С	Число горелок
HE 28 W/830	QT 1x28 DIM	4008321640390	0.14 A	30.80 Вт	2600 лм	1
	QT 2x28 DIM	4008321640499	0.26 A	59.80 Вт	2600 лм	2
	QT-FIT 5 1x14-35	4008321971234	0.14 A	31.00 Вт	2600 лм	1
	QT-FIT 5 2x14-35	4008321971258	0.26 A	63.00 Вт	2600 лм	2
	QTi 1x14/24/21/39 GII	4008321383334	0.15 A	33.00 Вт	2700 лм	1
	QTi 1x28/54/35/49 GII	4008321383358	0.15 A	32.00 Вт	2600 лм	1
	QTi 1x28/54 DIM	4050300870588	0.14 A	30.10 Вт	2600 лм	1
	QTi 1x35/49/80 GII	4008321383372	0.15 A	33.00 Вт	2700 лм	1
	QTi 2x14/24/21/39 GII	4008321383396	0.29 A	63.00 Вт	2650 лм	2
	QTi 2x28/54/35/49 GII	4008321383419	0.28 A	61.00 Вт	2600 лм	2
	QTi 2x28/54 DIM	4050300870717	0.27 A	60.20 Вт	2600 лм	2
	QTi 2x35/49/80 GII	4008321658951	0.30 A	63.00 Вт	2650 лм	2
	QTi DALI 1x28/54 DIM	4050300870809	0.14 A	30.10 Вт	2600 лм	1
	QTi DALI 2x28/54 DIM	4050300870502	0.27 A	60.20 Вт	2600 лм	2
	QTP5 1x14-35	4008321329035	0.14 A	31.00 Вт	2600 лм	1
	QTP5 2x14-35	4008321329073	0.26 A	60.00 Вт	2600 лм	2
	QTz5 1x28	4052899019140	0.14 A	31.00 Вт	2600 лм	1
	QTz5 2x28	4052899019188	0.26 A	63.00 Вт	2600 лм	2