

СВЕТИЛЬНИКИ СВЕТОДИОДНЫЕ ВСТРАИВАЕМЫЕ СЕРИИ CYCLONE

IM-115WH-CYCLONE-10W
IM-125WH-CYCLONE-10W
IM-145WH-CYCLONE-14W
IM-165WH-CYCLONE-18W
IM-200WH-CYCLONE-20W
IM-230WH-CYCLONE-30W
IM-280WH-CYCLONE-40W



1. ОСНОВНЫЕ СВЕДЕНИЯ ОБ ИЗДЕЛИИ

- 1.1. Встраиваемый светодиодный светильник предназначен для освещения офисных, торговых и других помещений.
- 1.2. Применение в светильниках сверхъярких светодиодов позволяет экономить до 90% электроэнергии, потребляемой лампами накаливания той же яркости.
- 1.3. Срок службы светодиодов более 50 000 часов, что значительно превосходит время жизни люминесцентных энергосберегающих ламп и ламп накаливания.
- 1.4. Мгновенное включение без задержек.
- 1.5. Равномерное освещение, отсутствие мерцания и ослепляющих точек светодиодов.
- 1.6. Простая и быстрая установка на пружинах без сверления.
- 1.7. Не содержит вредных или опасных веществ, таких как ртуть, свинец и др.

2. ОСНОВНЫЕ ТЕХНИЧЕСКИЕ ХАРАКТЕРИСТИКИ

- 2.1. Общие характеристики для серии CYCLONE

Напряжение питания сети	~ 230-240В, 50/60 Гц
Угол освещения	100°
Индекс цветопередачи, CRI	> 80
Коэффициент пульсации	< 1%
Коэффициент мощности	> 0,9
Срок службы*	50 000 ч
Степень защиты	IP40
Класс защиты от поражения электрическим током	II
Рабочая температура окружающей среды	-20 ... +40 °С

* Снижение яркости не более чем на 30% от первоначальной, при соблюдении условий эксплуатации.

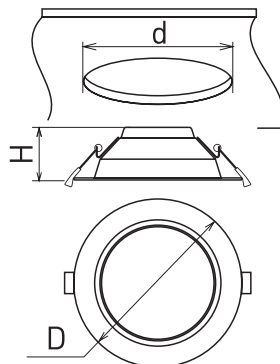
2.2. Технические характеристики по моделям

Модель	IM-115WH	IM-125WH	IM-145WH	IM-165WH	IM-200WH	IM-230WH	IM-280WH
Мощность, потребляемая от сети ~ 230 В	10 Вт	10 Вт	14 Вт	18 Вт	20 Вт	30 Вт	40 Вт
Световой поток	780-850 лм	780-850 лм	1090-1170 лм	1440-1550 лм	1600-1720 лм	2610-2820 лм	3600-3880 лм
Габаритные размеры, ДхН	Ø115 x 55 мм	Ø125 x 57 мм	Ø145 x 59 мм	Ø165 x 61 мм	Ø200 x 68 мм	Ø230 x 75 мм	Ø280 x 94 мм
Диаметр отверстия для установки, d	Ø90-98 мм	Ø100-110 мм	Ø117-127 мм	Ø135-145 мм	Ø168-178 мм	Ø192-210 мм	Ø240-255 мм

2.3. Дополнительная маркировка моделей

Обозначение	Цвет свечения	Цветовая температура**
White	Белый чистый, для офисов и магазинов	6000K
Day White	Белый дневной, для жилых помещений	4000K
Warm White	Белый тёплый, аналогичный лампе накаливания	3000K

** Указано типовое значение.



Примечание! Более подробные технические характеристики приведены на сайте www.arlight.ru.

3. УСТАНОВКА И ПОДКЛЮЧЕНИЕ

ВНИМАНИЕ!

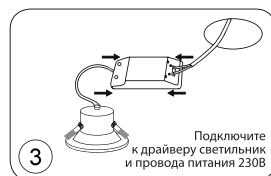
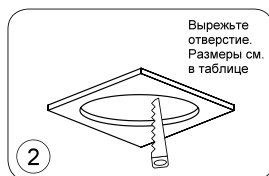
Перед началом всех работ отключите электропитание.

Запрещается подключать светильник к сети ~230 В без драйвера из комплекта поставки.

Запрещается подключать/отключать светильник к драйверу, находящемуся под напряжением.

Все работы должны проводиться только квалифицированным специалистом.

1. Вырежьте отверстие по размерам, указанным в таблице согласно модели светильника (п. 2.2).
2. Подключите к светильнику драйвер из комплекта поставки (маркировка SEC, OUTPUT, выход).
3. Подключите к драйверу обесточенные провода сетевого питания ~230 В (маркировка PRI, INPUT, вход).
4. Отведите крепежные пружины светильника вверх и установите светильник и драйвер в вырезанное отверстие.
5. Включите питание светильника и проверьте работоспособность.
6. Если светильник не заработал должным образом, проверьте правильность подключения в соответствии с таблицей возможных неисправностей (п. 4.6).
7. Если устранить неисправность не удалось, обесточьте светильник, демонтируйте его и свяжитесь с представителем торгового предприятия для обслуживания по гарантии.



4. ОБЯЗАТЕЛЬНЫЕ ТРЕБОВАНИЯ И РЕКОМЕНДАЦИИ ПО ЭКСПЛУАТАЦИИ

ВНИМАНИЕ!

Данный светильник нельзя использовать со светорегуляторами (диммерами).

- 4.1. Условия эксплуатации:
- Только для помещений.
 - Относительная влажность воздуха не более 90% при 20°C.
 - Отсутствие в воздухе паров и агрессивных примесей (кислот, щелочей и пр.).
- 4.2. Не допускается эксплуатация светильника в помещениях с горячим воздухом выше +40 °C (сауны, бани).
- 4.3. Не устанавливайте светильник рядом с источниками тепла или в закрытых пространствах без циркуляции воздуха.
- 4.4. Не допускайте попадания воды на светильник, не эксплуатируйте в помещениях с высокой влажностью и возможностью образования конденсата (мокрые ванные комнаты, бассейны).
- 4.5. Не разбирайте светильник или драйвер светильника, не вносите изменения в конструкцию.
- 4.6. Возможные неисправности и методы их устранения:

Неисправность	Причина	Метод устранения
Светильник не светится	1. Нет контакта в соединениях. 2. Неисправность светильника	1. Проверьте все подключения 2. Обратитесь к поставщику для замены
Светильник мигает в выключенном состоянии	В сети питания ~230 В установлен выключатель с подсветкой клавиш и (или) датчик движения	Замените выключатель на модель без подсветки клавиш. Используйте датчик движения (освещения) только с релейным выходом
Нестабильное свечение. Мерцание	1. В цепи питания драйвера установлен регулятор яркости (диммер) 2. Неисправен драйвер светильника или сам светильник	1. Удалите из цепи питания регулятор яркости (диммер) 2. Обратитесь к поставщику для гарантийного обслуживания или замены

5. ТРЕБОВАНИЯ БЕЗОПАСНОСТИ

- 5.1. Конструкция изделия удовлетворяет требованиям электро- и пожарной безопасности по ГОСТ 12.2.007.0-75.
- 5.2. Внимательно изучите данное руководство и неукоснительно следуйте всем рекомендациям.
- 5.3. Если при включении изделие не заработало должным образом, не пытайтесь устранить причину самостоятельно. Не разбирайте изделие. Обесточьте изделие, свяжитесь с представителем торгового предприятия и доставьте ему неисправное изделие.