

## L 8 W/930

LUMILUX DE LUXE T5 Short | Трубоччатые люминесцентные лампы 16 мм, короткие



### Области применения

- Супермаркеты и универсальные магазины
- Общественные здания

### Преимущества продукта

- Отличная цветопередача
- Идеально подходит для создания рентабельного креативного освещения и декорирования
- Очень хороший световой поток в течение всего срока службы лампы
- Тонкая и компактная

### Характеристики продукта

- Средний срок службы: до 10 000 ч (с ЭПРА QUICKTRONIC)
- Группа с очень хорошей цветопередачей: 1A ( $R_a: \geq 90$ )



## Техническое описание продукта

### Technical data

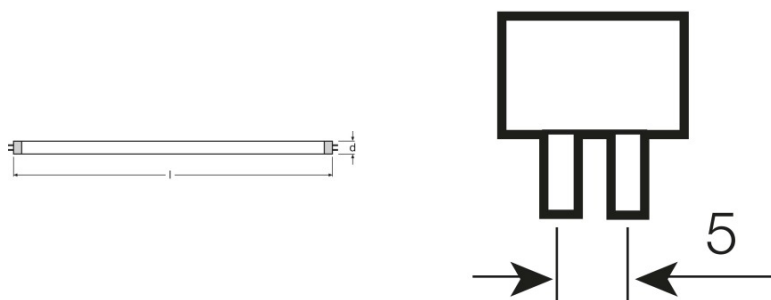
#### Электрические параметры

Номинальная мощность	8,00 Вт
Световая отдача (ЭПРА 25 °С)	Under clarification by authority and standardization body
Световая отдача (ЭМПРА)	54 лм/Вт
Мощность	7,10 Вт

#### Фотометрические данные

Индекс цветопередачи Ra	≥90
Световой поток	380 лм
Световой поток при 25 °С	380 лм
Цветность	930
Цветовая температура	3000 К
Номинальный световой поток	380 лм
Цветность света (обозначение)	LUMILUX DE LUXE Warm White
Стабильность свет.лампы при 2 000ч	0,80
Стабильность свет.лампы при 4 000ч	0,74
Стабильность свет.лампы при 6 000ч	0,71
Стабильность свет.лампы при 8 000ч	0,69

#### Размеры и вес



Диаметр трубки	16 mm
Длина	288,0 mm
Длина с цоколем без штырьков	288,00 mm
Диаметр	16,0 mm
Максимальный диаметр	16,0 mm

## Техническое описание продукта

### Температуры и условия управления

Т окр. среды при макс. свет. потоке	35,0 °C
-------------------------------------	---------

### Срок службы

Срок службы	10000 h <sup>1)</sup>
Выход из строя (эксплуатация 2 000 ч)	0,99
Выход из строя (эксплуатация 4 000 ч)	0,99
Выход из строя (эксплуатация 6 000 ч)	0,95
Выход из строя (эксплуатация 8 000 ч)	0,81
Режим работы <b>LLMF/LSF</b>	HF
Срок службы лампы	10000 h
Номинальный срок службы	10000 h

<sup>1)</sup> с ЭПРА с горячим стартом

### Дополнительные данные

Цоколь	G5
Содержание ртути в лампе	2,5 mg
Утилизация по <b>WEEE</b>	Да

### Возможности / мощности

С регулировкой яркости	Да
Для внутреннего освещения	Да

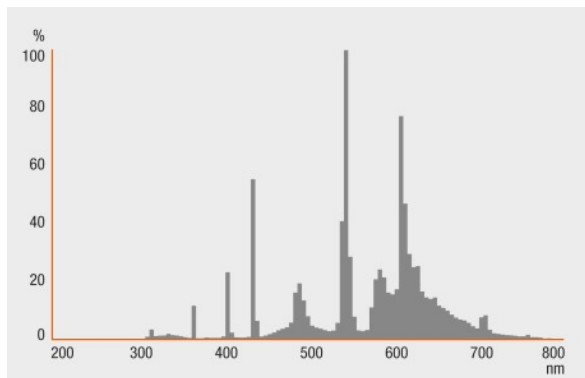
### Сертификаты и Стандарты

Класс энергопотребления	A
Энергопотребление	8 кВт·ч/1000 ч

## Техническое описание продукта

### Распределение силы света

---



Spectral power distribution

---

#### Системная гарантия

Расширенная системная гарантия OSRAM в сочетании с ЭПРА OSRAM

---

#### Советы по безопасности

В случае поломки лампы: [www.osram.com/brokenlamp](http://www.osram.com/brokenlamp)

## Техническое описание продукта



Die Zuleitungen 3 und 4 sollen so kurz wie möglich sein

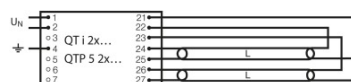
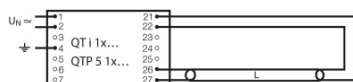


Die Zuleitungen 3 und 4 sollen so kurz wie möglich sein

Circuit diagram

Circuit diagram

Circuit diagram



Circuit diagram

Circuit diagram

### Данные для заказа

Product code	Описание продукта	Упаковка (цена/шт.)	Размеры (длина x ширина x высота)	Объем	Вес брутто
4050300015897	L 8 W/930	Shipping carton box 25	318 mm x 114 mm x 104 mm	3.77 дм <sup>3</sup>	957.00 g

The mentioned product code describes the smallest quantity unit which can be ordered. One shipping unit can contain one or more single products. When placing an order, for the quantity please enter single or multiples of a shipping unit.

### Ссылки

Более подробную информацию по системной гарантии и положениям и условиям гарантийного обслуживания см. на странице

▶ [www.osram.com/system-guarantee](http://www.osram.com/system-guarantee)

Более подробную информацию по электронному ПРА QUICKTRONIC см. на странице

▶ [www.osram.com/QUICKTRONIC](http://www.osram.com/QUICKTRONIC)

## Техническое описание продукта

---

### Примечание

В заказ могут быть внесены изменения без предварительного уведомления. Проверьте информацию на наличие ошибок. Убедитесь, что информация актуальна.