

Emergency Lighting 8 W/840

LUMILUX T5 Short EL | Трубчатые люминесцентные лампы 16 мм, короткие, для аварийного освещения



Области применения

- Общественные здания
- Промышленность
- Супермаркеты и универсальные магазины

Преимущества продукта

- Очень хороший световой поток в течение всего срока службы лампы
- Оптимизирована для использования от источника аварийного энергоснабжения
- Тонкая и компактная

Характеристики продукта

- Подходит для использования в аварийном освещении
- Группа с хорошей цветопередачей: 1B (R_a : от 80 до 89)



Техническое описание продукта

Technical data

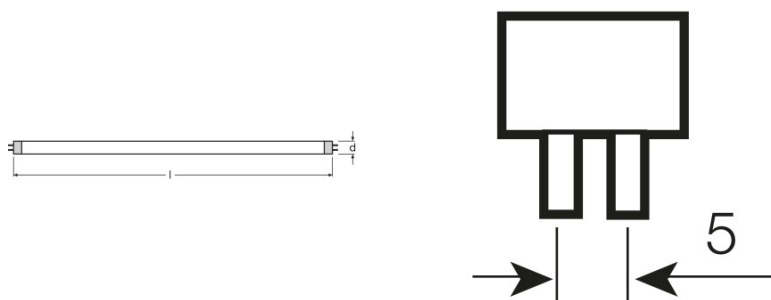
Электрические параметры

| | |
|------------------------------|---|
| Номинальная мощность | 8,00 Вт |
| Световая отдача (ЭПРА 25 °С) | Under clarification by authority and standardization body |
| Световая отдача (ЭМПРА) | 63 лм/Вт |
| Мощность | 7,10 Вт |

Фотометрические данные

| | |
|--------------------------------------|--------------------|
| Индекс цветопередачи Ra | ≥80 |
| Световой поток | 450 лм |
| Световой поток при 25 °С | 450 лм |
| Цветность | 840 |
| Цветовая температура | 4000 К |
| Номинальный световой поток | 450 лм |
| Цветность света (обозначение) | LUMILUX Cool White |
| Стабильность свет.п.лампы при 2 000ч | 0,80 |
| Стабильность свет.п.лампы при 4 000ч | 0,74 |
| Стабильность свет.п.лампы при 6 000ч | 0,71 |
| Стабильность свет.п.лампы при 8 000ч | 0,69 |

Размеры и вес



| | |
|------------------------------|-----------|
| Диаметр трубки | 16 mm |
| Длина | 288,3 mm |
| Длина с цоколем без штырьков | 288,00 mm |
| Диаметр | 16,0 mm |
| Максимальный диаметр | 16,0 mm |

Техническое описание продукта

Температуры и условия управления

| | |
|-------------------------------------|---------|
| Т окр. среды при макс. свет. потоке | 35,0 °C |
|-------------------------------------|---------|

Срок службы

| | |
|---------------------------------------|----------------------|
| Срок службы | 8000 h ¹⁾ |
| Выход из строя (эксплуатация 2 000 ч) | 0,99 |
| Выход из строя (эксплуатация 4 000 ч) | 0,99 |
| Выход из строя (эксплуатация 6 000 ч) | 0,95 |
| Выход из строя (эксплуатация 8 000 ч) | 0,81 |
| Режим работы LLMF/LSF | HF |
| Срок службы лампы | 10000 h |
| Номинальный срок службы | 10000 h |

¹⁾ С емкостным ПРА / ПРА с малыми потерями

Дополнительные данные

| | |
|---------------------------|--------|
| Цоколь | G5 |
| Содержание ртути в лампе | 2,5 mg |
| Утилизация по WEEE | Да |

Возможности / мощности

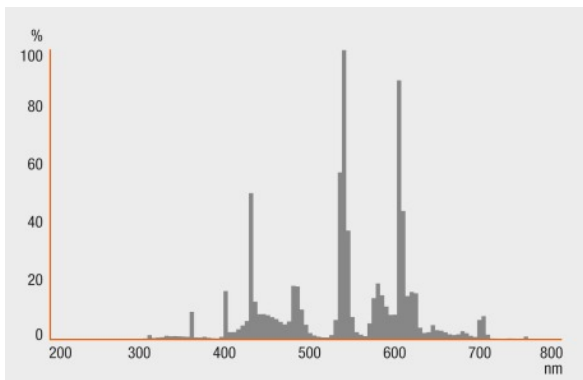
| | |
|---------------------------|----|
| Для внутреннего освещения | Да |
|---------------------------|----|

Сертификаты и Стандарты

| | |
|-------------------------|----------------|
| Класс энергопотребления | A |
| Энергопотребление | 8 кВт·ч/1000 ч |

Техническое описание продукта

Распределение силы света



Spectral power distribution

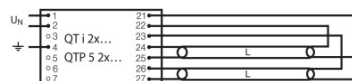
Системная гарантия

Расширенная системная гарантия OSRAM в сочетании с ЭПРА OSRAM

Советы по безопасности

В случае поломки лампы: www.osram.com/brokenlamp

Техническое описание продукта



Circuit diagram

Circuit diagram

Данные для заказа

| Product code | Описание продукта | Упаковка (цена/шт.) | Размеры (длина x ширина x высота) | Объем | Вес брутто |
|---------------|----------------------------|------------------------|-----------------------------------|----------------------|------------|
| 4008321325846 | Emergency Lighting 8 W/840 | Shipping carton box 25 | 316 mm x 115 mm x 109 mm | 3.96 дм ³ | 976.00 g |

The mentioned product code describes the smallest quantity unit which can be ordered. One shipping unit can contain one or more single products. When placing an order, for the quantity please enter single or multiples of a shipping unit.

Ссылки

Более подробную информацию по системной гарантии и положениям и условиям гарантийного обслуживания см. на странице

▶ www.osram.com/system-guarantee

Более подробную информацию по электронному ПРА QUICKTRONIC см. на странице

▶ www.osram.com/QUICKTRONIC

Примечание

В заказ могут быть внесены изменения без предварительного уведомления. Проверьте информацию на наличие ошибок. Убедитесь, что информация актуальна.