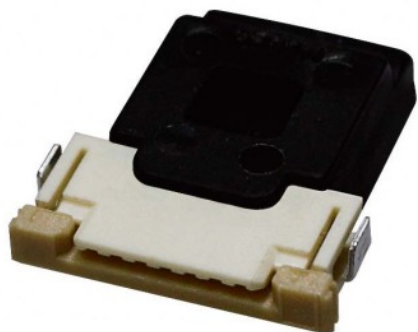


## LF -2TERM FLEX

LINEARlight FLEX | – Комплектующие



### Преимущества продукта

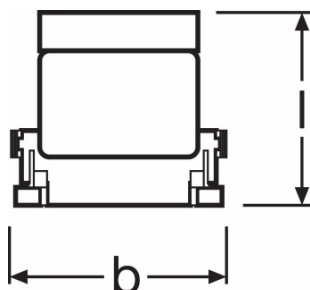
- Простая установка без необходимости использования инструментов или пайки (CONNECTsystem)
- Уменьшенное время монтажа (CONNECTsystem)
- Узкий профиль (CONNECTsystem)
- Исключительно высокая вибростойкость (CONNECTsystem)
- Допустимая рабочая температура приведена в идеальное соответствие с модулем (CONNECTsystem)
- Может подключаться к передней части модуля или в точках деления (CONNECTsystem)



## Техническое описание продукта

### Technical data

#### Размеры и вес



Высота	5,5 mm
Длина	16,2 mm
Ширина	14,5 mm

### Загрузка данных

#### Файл



Product Datasheet  
CONNECTsystem for monochrome 8 mm wide flex modules LF-xx Flex

### Данные для заказа

Product code	Описание продукта	Упаковка (цена/шт.)	Размеры (длина x ширина x высота)	Объем	Вес брутто
4008321955357	LF -2TERM FLEX	Shipping carton box 200	237 mm x 62 mm x 166 mm	2.44 дм <sup>3</sup>	313.00 g

The mentioned product code describes the smallest quantity unit which can be ordered. One shipping unit can contain one or more single products. When placing an order, for the quantity please enter single or multiples of a shipping unit.

### Примечание

В заказ могут быть внесены изменения без предварительного уведомления. Проверьте информацию на наличие ошибок. Убедитесь, что информация актуальна.