

## HE 21 W/865

LUMILUX T5 HE | Трубчатые люминесцентные лампы 16 мм, высокая эффективность



### Области применения

- Общественные здания
- Офисы
- Супермаркеты и универсальные магазины
- Промышленность

### Преимущества продукта

- Хорошая экономичность и эффективность
- Увеличенная до 20 % экономичность по сравнению с LUMILUX T8
- Уменьшенный до 50 % объем по сравнению с аналогичными лампами T8
- Естественные цвета

### Характеристики продукта

- Световая отдача: до 104 лм/Вт
- Очень высокий коэффициент стабильности светового потока: 90 % в течение всего срока службы лампы
- Длительный средний срок службы: до 24 000 ч (при работе с ЭПРА QUICKTRONIC)
- Группа с хорошей цветопередачей: 1B ( $R_a$ : от 80 до 89)
- Диммируемый



# Техническое описание продукта

## Technical data

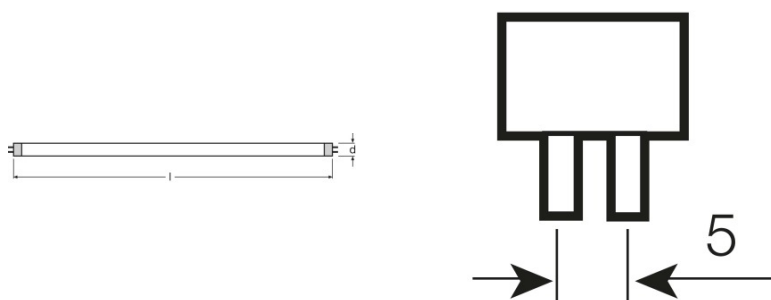
### Электрические параметры

Номинальное напряжение	220 В
Номинальная мощность	21,0 Вт
Световая отдача (ЭПРА 25 °С)	85 лм/Вт
Мощность	20,60 Вт

### Фотометрические данные

Индекс цветопередачи Ra	≥80
Световой поток	1750 лм
Световой поток при 25 °С	1750 лм
Световой поток при 35 °С	2000 лм
Цветность	865
Цветовая температура	6500 К
Номинальный световой поток	1750 лм
Цветность света (обозначение)	LUMILUX Cool Daylight
Стабильность свет.лампы при 2 000ч	0,95
Стабильность свет.лампы при 4 000ч	0,92
Стабильность свет.лампы при 6 000ч	0,91
Стабильность свет.лампы при 8 000ч	0,90
Стабильность свет.лампы при 12 000ч	0,90
Стабильность свет.лампы при 16 000ч	0,90
Стабильность свет.лампы при 20 000ч	0,89

### Размеры и вес



Диаметр трубки	16 mm
Длина	849,0 mm
Длина с цоколем без штырьков	849,00 mm

## Техническое описание продукта

Диаметр	16,0 mm
Максимальный диаметр	16,0 mm

## Температуры и условия управления

Т окр. среды при макс. свет. потоке	35,0 °C
-------------------------------------	---------

## Срок службы

Срок службы	19000 h <sup>1)</sup>
Срок службы	24000 h <sup>1)</sup>
Выход из строя (эксплуатация 2 000 ч)	0,99
Выход из строя (эксплуатация 4 000 ч)	0,99
Выход из строя (эксплуатация 6 000 ч)	0,99
Выход из строя (эксплуатация 8 000 ч)	0,99
Выход из строя (эксплуатация 12 000 ч)	0,99
Выход из строя (эксплуатация 16 000 ч)	0,97
Выход из строя (эксплуатация 20 000 ч)	0,85
Режим работы <b>LLMF/LSF</b>	HF
Срок службы лампы	24000 h
Номинальный срок службы	24000 h

<sup>1)</sup> С ЭПРА с горячим стартом

## Дополнительные данные

Цоколь	G5
Содержание ртути в лампе	1,5 mg
Утилизация по <b>WEEE</b>	Да
Комментарий о продукте	Подходит только для режима с ЭПРА/Лампа рассчитана на температуру внутри светильника 30...40 °C; оптимальный световой поток достигается при 35 °C

## Возможности / мощности

С регулировкой яркости	Да
Для внутреннего освещения	Да

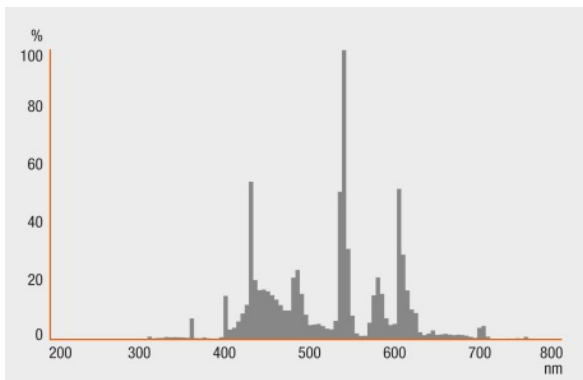
## Сертификаты и Стандарты

Класс энергопотребления	A+
Энергопотребление	23 кВт·ч/1000 ч

## Техническое описание продукта

### Распределение силы света

---



Spectral power distribution

---

### Системная гарантия

Расширенная системная гарантия OSRAM в сочетании с ЭПРА OSRAM



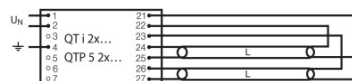
Guarantee

---

### Советы по безопасности

В случае поломки лампы: [www.osram.com/brokenlamp](http://www.osram.com/brokenlamp)

## Техническое описание продукта



Circuit diagram

Circuit diagram

### Данные для заказа

Product code	Описание продукта	Упаковка (цена/шт.)	Размеры (длина x ширина x высота)	Объем	Вес брутто
4050300464626	HE 21 W/865	Shipping carton box 40	897 mm x 90 mm x 196 mm	15.82 дм <sup>3</sup>	3673.20 g
4050300591322	HE 21 W/865	Shipping carton box 20	882 mm x 83 mm x 104 mm	7.61 дм <sup>3</sup>	2158.67 g

The mentioned product code describes the smallest quantity unit which can be ordered. One shipping unit can contain one or more single products. When placing an order, for the quantity please enter single or multiples of a shipping unit.

### Ссылки

Более подробную информацию по системной гарантии и положениям и условиям гарантийного обслуживания см. на странице

▶ [www.osram.com/system-guarantee](http://www.osram.com/system-guarantee)

### Примечание

В заказ могут быть внесены изменения без предварительного уведомления. Проверьте информацию на наличие ошибок. Убедитесь, что информация актуальна.

## HE 21 W/865

### LUMILUX T5 HE | Трубчатые люминесцентные лампы 16 мм, высокая эффективность

Название продукта	Название продукта ЭПРА	EAN-код	Номинальный ток	Потери мощности	Световой поток при 35 °С	Число горелок
HE 21 W/865	QT-ECO 1x18-21/220-240 S	4050300794907	0.17 A	23.00 Вт	1800 лм	1
	QT-FIT 5 1x14-35	4008321971234	0.11 A	23.00 Вт	1900 лм	1
	QT-FIT 5 2x14-35	4008321971258	0.22 A	46.00 Вт	1900 лм	2
	QTi 1x14/24/21/39 GII	4008321383334	0.11 A	24.00 Вт	1900 лм	1
	QTi 1x21/39 DIM	4050300870564	0.11 A	23.10 Вт	1900 лм	1
	QTi 1x28/54/35/49 GII	4008321383358	0.11 A	24.00 Вт	1900 лм	1
	QTi 1x35/49/80 GII	4008321383372	0.11 A	25.00 Вт	1900 лм	1
	QTi 2x14/24/21/39 GII	4008321383396	0.20 A	45.00 Вт	1900 лм	2
	QTi 2x21/39 DIM	4050300870694	0.21 A	45.00 Вт	1900 лм	2
	QTi 2x28/54/35/49 GII	4008321383419	0.20 A	45.00 Вт	1900 лм	2
	QTi 2x35/49/80 GII	4008321658951	0.23 A	49.00 Вт	2000 лм	2
	QTi DALI 1x21/39 DIM	4050300870366	0.11 A	23.10 Вт	1900 лм	1
	QTi DALI 2x21/39 DIM	4050300870489	0.21 A	45.00 Вт	1900 лм	2
	QTP5 1x14-35	4008321329035	0.11 A	24.00 Вт	1900 лм	1
	QTP5 2x14-35	4008321329073	0.20 A	45.00 Вт	1900 лм	2
	QTz5 1x21	4052899019126	0.17 A	23.00 Вт	1800 лм	1