

HE 21 W/830

LUMILUX T5 HE | Трубчатые люминесцентные лампы 16 мм, высокая эффективность



Области применения

- Общественные здания
- Офисы
- Супермаркеты и универсальные магазины
- Промышленность

Преимущества продукта

- Хорошая экономичность и эффективность
- Увеличенная до 20 % экономичность по сравнению с LUMILUX T8
- Уменьшенный до 50 % объем по сравнению с аналогичными лампами T8
- Естественные цвета

Характеристики продукта

- Световая отдача: до 104 лм/Вт
- Очень высокий коэффициент стабильности светового потока: 90 % в течение всего срока службы лампы
- Длительный средний срок службы: до 24 000 ч (при работе с ЭПРА QUICKTRONIC)
- Группа с хорошей цветопередачей: 1B (R_a : от 80 до 89)
- Диммируемый



Техническое описание продукта

Technical data

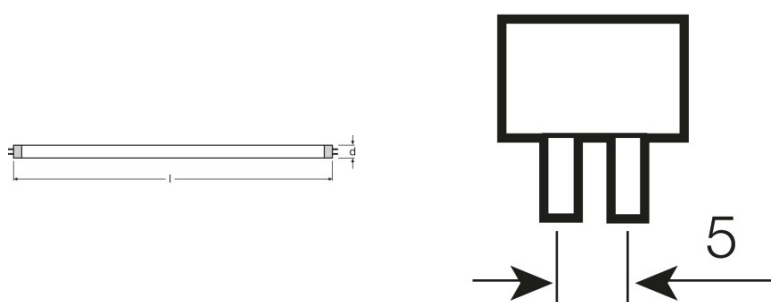
Электрические параметры

| | |
|------------------------------|----------|
| Номинальное напряжение | 220 В |
| Номинальная мощность | 21,0 Вт |
| Световая отдача (ЭПРА 25 °С) | 92 лм/Вт |
| Мощность | 20,60 Вт |

Фотометрические данные

| | |
|-------------------------------------|--------------------|
| Индекс цветопередачи Ra | ≥80 |
| Световой поток | 1900 лм |
| Световой поток при 25 °С | 1900 лм |
| Световой поток при 35 °С | 2100 лм |
| Цветность | 830 |
| Цветовая температура | 3000 К |
| Номинальный световой поток | 1900 лм |
| Цветность света (обозначение) | LUMILUX Warm White |
| Стабильность свет.лампы при 2 000ч | 0,95 |
| Стабильность свет.лампы при 4 000ч | 0,92 |
| Стабильность свет.лампы при 6 000ч | 0,91 |
| Стабильность свет.лампы при 8 000ч | 0,90 |
| Стабильность свет.лампы при 12 000ч | 0,90 |
| Стабильность свет.лампы при 16 000ч | 0,90 |
| Стабильность свет.лампы при 20 000ч | 0,89 |

Размеры и вес



| | |
|------------------------------|-----------|
| Диаметр трубки | 16 mm |
| Длина | 849,0 mm |
| Длина с цоколем без штырьков | 849,00 mm |

Техническое описание продукта

| | |
|----------------------|---------|
| Диаметр | 16,0 mm |
| Максимальный диаметр | 16,0 mm |

Температуры и условия управления

| | |
|-------------------------------------|---------|
| Т окр. среды при макс. свет. потоке | 35,0 °C |
|-------------------------------------|---------|

Срок службы

| | |
|--|-----------------------|
| Срок службы | 19000 h ¹⁾ |
| Срок службы | 24000 h ¹⁾ |
| Выход из строя (эксплуатация 2 000 ч) | 0,99 |
| Выход из строя (эксплуатация 4 000 ч) | 0,99 |
| Выход из строя (эксплуатация 6 000 ч) | 0,99 |
| Выход из строя (эксплуатация 8 000 ч) | 0,99 |
| Выход из строя (эксплуатация 12 000 ч) | 0,99 |
| Выход из строя (эксплуатация 16 000 ч) | 0,97 |
| Выход из строя (эксплуатация 20 000 ч) | 0,85 |
| Режим работы LLMF/LSF | HF |
| Срок службы лампы | 24000 h |
| Номинальный срок службы | 24000 h |

¹⁾ С ЭПРА с горячим стартом

Дополнительные данные

| | |
|--------------------------|---|
| Цоколь | G5 |
| Содержание ртути в лампе | 1,5 mg |
| Утилизация по WEEE | Да |
| Комментарий о продукте | Подходит только для режима с ЭПРА/Лампа рассчитана на температуру внутри светильника 30...40 °C; оптимальный световой поток достигается при 35 °C |

Возможности / мощности

| | |
|---------------------------|----|
| С регулировкой яркости | Да |
| Для внутреннего освещения | Да |

Сертификаты и Стандарты

| | |
|-------------------------|-----------------|
| Класс энергопотребления | A+ |
| Энергопотребление | 23 кВт·ч/1000 ч |

Техническое описание продукта

Распределение силы света



Spectral power distribution

Системная гарантия

Расширенная системная гарантия OSRAM в сочетании с ЭПРА OSRAM



Guarantee

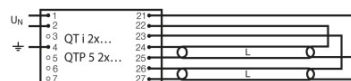
Советы по безопасности

В случае поломки лампы: www.osram.com/brokenlamp

Техническое описание продукта



Circuit diagram



Circuit diagram

Данные для заказа

| Product code | Описание продукта | Упаковка (цена/шт.) | Размеры (длина x ширина x высота) | Объем | Вес брутто |
|---------------|-------------------|---------------------------|-----------------------------------|-----------------------|------------|
| 4050300464800 | HE 21 W/830 | Shipping carton box 40 | 900 mm x 92 mm x 194 mm | 16.06 дм ³ | 3622.00 g |
| 4050300591506 | HE 21 W/830 | Shipping carton box 20 | 887 mm x 90 mm x 110 mm | 8.78 дм ³ | 2134.00 g |

The mentioned product code describes the smallest quantity unit which can be ordered. One shipping unit can contain one or more single products. When placing an order, for the quantity please enter single or multiples of a shipping unit.

Ссылки

Более подробную информацию по системной гарантии и положениям и условиям гарантийного обслуживания см. на странице

▶ www.osram.com/system-guarantee

Примечание

В заказ могут быть внесены изменения без предварительного уведомления. Проверьте информацию на наличие ошибок. Убедитесь, что информация актуальна.

HE 21 W/830

LUMILUX T5 HE | Трубчатые люминесцентные лампы 16 мм, высокая эффективность

| Название продукта | Название продукта ЭПРА | EAN-код | Номинальный ток | Потери мощности | Световой поток при 35 °С | Число горелок |
|-------------------|--------------------------|---------------|-----------------|-----------------|--------------------------|---------------|
| HE 21 W/830 | QT-ECO 1x18-21/220-240 S | 4050300794907 | 0.17 A | 23.00 Вт | 1800 лм | 1 |
| | QT-FIT 5 1x14-35 | 4008321971234 | 0.11 A | 23.00 Вт | 1900 лм | 1 |
| | QT-FIT 5 2x14-35 | 4008321971258 | 0.22 A | 46.00 Вт | 1900 лм | 2 |
| | QTi 1x14/24/21/39 GII | 4008321383334 | 0.11 A | 24.00 Вт | 1900 лм | 1 |
| | QTi 1x21/39 DIM | 4050300870564 | 0.11 A | 23.10 Вт | 1900 лм | 1 |
| | QTi 1x28/54/35/49 GII | 4008321383358 | 0.11 A | 24.00 Вт | 1900 лм | 1 |
| | QTi 1x35/49/80 GII | 4008321383372 | 0.11 A | 25.00 Вт | 1900 лм | 1 |
| | QTi 2x14/24/21/39 GII | 4008321383396 | 0.20 A | 45.00 Вт | 1900 лм | 2 |
| | QTi 2x21/39 DIM | 4050300870694 | 0.21 A | 45.00 Вт | 1900 лм | 2 |
| | QTi 2x28/54/35/49 GII | 4008321383419 | 0.20 A | 45.00 Вт | 1900 лм | 2 |
| | QTi 2x35/49/80 GII | 4008321658951 | 0.23 A | 49.00 Вт | 2000 лм | 2 |
| | QTi DALI 1x21/39 DIM | 4050300870366 | 0.11 A | 23.10 Вт | 1900 лм | 1 |
| | QTi DALI 2x21/39 DIM | 4050300870489 | 0.21 A | 45.00 Вт | 1900 лм | 2 |
| | QTP5 1x14-35 | 4008321329035 | 0.11 A | 24.00 Вт | 1900 лм | 1 |
| | QTP5 2x14-35 | 4008321329073 | 0.20 A | 45.00 Вт | 1900 лм | 2 |
| | QTz5 1x21 | 4052899019126 | 0.17 A | 23.00 Вт | 1800 лм | 1 |