

HE SLS 21 W/840

LUMILUX T5 SEAMLESS | Трубчатые люминесцентные лампы 16 мм, бесшовные



Области применения

- Общественные здания
- Офисы
- Супермаркеты и универсальные магазины

Преимущества продукта

- Увеличенная до 20 % экономичность по сравнению с T8 Standard
- Идеальная геометрия для очень узких и современных световых приборов
- Выдающееся качество OSRAM
- Сниженная светопотеря в течение срока службы (всего лишь 10 %)

Характеристики продукта

- Группа с хорошей цветопередачей: 1B (R_a : от 80 до 89)
- С регулированием силы света (подробную информацию см. в техническом руководстве)



Техническое описание продукта

Technical data

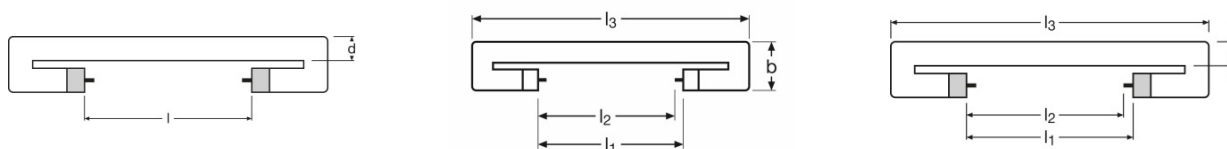
Электрические параметры

Номинальная мощность	20,6 Вт
Световая отдача (ЭПРА 25 °С)	92 лм/Вт
Мощность	20,60 Вт

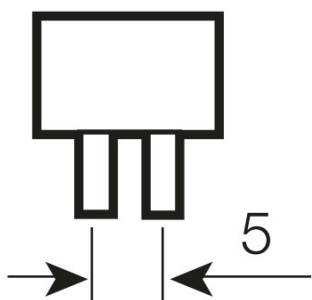
Фотометрические данные

Индекс цветопередачи Ra	≥80
Световой поток	1900 лм
Световой поток при 25 °С	1900 лм
Световой поток при 35 °С	2100 лм
Цветность	840
Цветовая температура	4000 К
Номинальный световой поток	1900 лм
Цветность света (обозначение)	LUMILUX Cool White
Стабильность свет.п.лампы при 2 000ч	0,95
Стабильность свет.п.лампы при 4 000ч	0,92
Стабильность свет.п.лампы при 6 000ч	0,91
Стабильность свет.п.лампы при 8 000ч	0,90
Стабильность свет.п.лампы при 12 000ч	0,90
Стабильность свет.п.лампы при 16 000ч	0,90

Размеры и вес



Техническое описание продукта



Диаметр трубки	16 mm
Длина	882,0 mm
Длина с цоколем без штырьков	781,00 mm ¹⁾
Диаметр	16,0 mm
Максимальный диаметр	16,0 mm

¹⁾ Минимум

Температуры и условия управления

T окр. среды при макс. свет. потоке	35,0 °C
-------------------------------------	---------

Срок службы

Срок службы	16000 h ¹⁾
Срок службы	18000 h ¹⁾
Выход из строя (эксплуатация 2 000 ч)	0,99
Выход из строя (эксплуатация 4 000 ч)	0,99
Выход из строя (эксплуатация 6 000 ч)	0,99
Выход из строя (эксплуатация 8 000 ч)	0,99
Выход из строя (эксплуатация 12 000 ч)	0,92
Выход из строя (эксплуатация 16 000 ч)	0,69
Режим работы LLMF/LSF	HF
Срок службы лампы	18000 h
Номинальный срок службы	18000 h

¹⁾ С ЭПРА с горячим стартом

Дополнительные данные

Цоколь	G5
Содержание ртути в лампе	3,0 mg
Утилизация по WEEE	Да
Комментарий о продукте	Подходит только для режима с ЭПРА/Оптимальный световой поток достигается при 35 °C

Техническое описание продукта

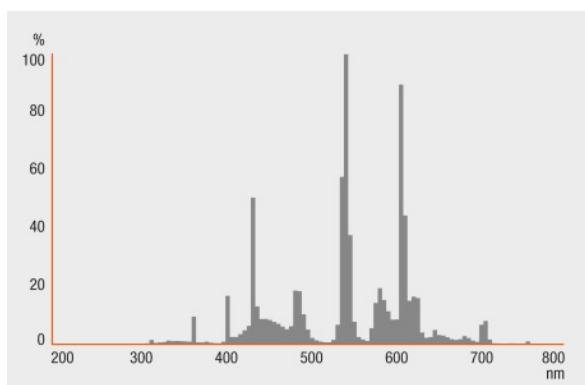
Возможности / мощности

С регулировкой яркости	Да
Для внутреннего освещения	Да

Сертификаты и Стандарты

Класс энергопотребления	A+
Энергопотребление	23 кВт·ч/1000 ч

Распределение силы света



Spectral power distribution

Системная гарантия

Расширенная системная гарантия OSRAM в сочетании с ЭПРА OSRAM

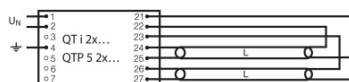
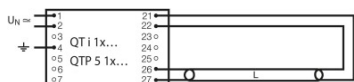
Техническое описание продукта



Guarantee

Советы по безопасности

В случае поломки лампы: www.osram.com/brokenlamp



Circuit diagram

Circuit diagram

Данные для заказа

Product code	Описание продукта	Упаковка (цена/шт.)	Размеры (длина x ширина x высота)	Объем	Вес брутто
4008321957795	HE SLS 21 W/840	Shipping carton box 25	960 mm x 141 mm x 234 mm	31.67 дм ³	4735.00 g

The mentioned product code describes the smallest quantity unit which can be ordered. One shipping unit can contain one or more single products. When placing an order, for the quantity please enter single or multiples of a shipping unit.

Ссылки

Более подробную информацию по системной гарантии и положениям и условиям гарантийного обслуживания см. на странице

Техническое описание продукта

▶ www.osram.com/system-guarantee

Более подробную информацию по электронному ПРА QUICKTRONIC см. на странице

▶ www.osram.com/QUICKTRONIC

Примечание

В заказ могут быть внесены изменения без предварительного уведомления. Проверьте информацию на наличие ошибок. Убедитесь, что информация актуальна.

HE SLS 21 W/840

LUMILUX T5 SEAMLESS | Трубчатые люминесцентные лампы 16 мм, бесшовные

Название продукта	Название продукта ЭПРА	EAN-код	Номинальный ток	Потери мощности	Световой поток при 35 °С	Число горелок
HE 21W/840 SLS	QTi 1x14/24/21/39 GII	4008321383334	0.11 A	24.00 Вт	1900 лм	1
	QTi 1x21/39 DIM	4050300870564	0.11 A	23.10 Вт	1900 лм	1
	QTi 2x14/24/21/39 GII	4008321383396	0.20 A	45.00 Вт	1900 лм	2
	QTi 2x21/39 DIM	4050300870694	0.21 A	45.00 Вт	1900 лм	2
	QTi DALI 1x21/39 DIM	4050300870366	0.11 A	23.10 Вт	1900 лм	1
	QTi DALI 2x21/39 DIM	4050300870489	0.21 A	45.00 Вт	1900 лм	2