

# СВЕТИЛЬНИКИ СВЕТОДИОДНЫЕ УЛИЧНЫЕ НАСТЕННЫЕ СЕРИИ LGD-WALL

## LGD-WALL-FRAME 7 W



### 1. ОСНОВНЫЕ СВЕДЕНИЯ ОБ ИЗДЕЛИИ

- 1.1. Уличный настенный светодиодный светильник предназначен для освещения прилегающей территории и декоративной подсветки стен жилых домов и других архитектурных форм.
- 1.2. Применение в светильниках высокоэффективных светодиодов позволяет экономить до 90% электроэнергии, потребляемой лампами накаливания той же яркости.
- 1.3. Срок службы светодиодов более 30 000 часов, что значительно превосходит время жизни люминесцентных энергосберегающих ламп и ламп накаливания.
- 1.4. Влагозащищенный ударопрочный корпус IP54 позволяет использовать светильник для эксплуатации на открытом воздухе под навесом или в помещении.
- 1.5. Равномерное освещение, отсутствие мерцания и ослепляющих точек светодиодов.
- 1.6. При изготовлении корпусов светильников используются высококачественные материалы – ударопрочный поликарбонат, алюминий.
- 1.7. Быстрая установка и простое подключение при помощи клеммной колодки.
- 1.8. Не содержит вредных или опасных веществ, таких как ртуть, свинец и др.

### 2. ОСНОВНЫЕ ТЕХНИЧЕСКИЕ ХАРАКТЕРИСТИКИ

#### 2.1. Общие характеристики для серии LGD-Wall

Напряжение питания (через встроенный драйвер)	АС 100-240 В	Угол освещения	27°
Частота питающей сети	50 / 60 Гц	Индекс цветопередачи	CRI > 80
Максимальный потребляемый ток	0,12 А	Срок службы*	30 000 ч
Коэффициент мощности	>0,5	Класс пылевлагозащиты	IP54
		Температура окружающей среды	-20...+40 °С

\* Снижение яркости не более чем на 30% от первоначальной, при соблюдении условий эксплуатации.

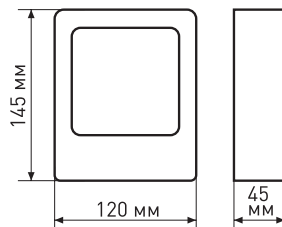
#### 2.2. Технические характеристики по моделям

Модель	Мощность	Световой поток	Материал рассеивателя	Цвет корпуса	Габаритные размеры	Вес
LGd-Wall-Frame-J2B-7W	7 Вт	357 лм	ударопрочный поликарбонат	черный	45x120x145 мм	0,72 кг
LGd-Wall-Frame-J2G-7W				темно-серый		

### 2.3. Дополнительная маркировка моделей

Обозначение	Цвет свечения	Цветовая температура**
White	Белый чистый, для офисов и магазинов	6000K
Day White	Белый дневной, для жилых помещений	4000K
Warm White	Белый тёплый, аналогичный лампе накаливания	3000K

\*\* Указано типовое значение.



Примечание! Более подробные технические характеристики приведены на сайте [www.arlight.ru](http://www.arlight.ru).

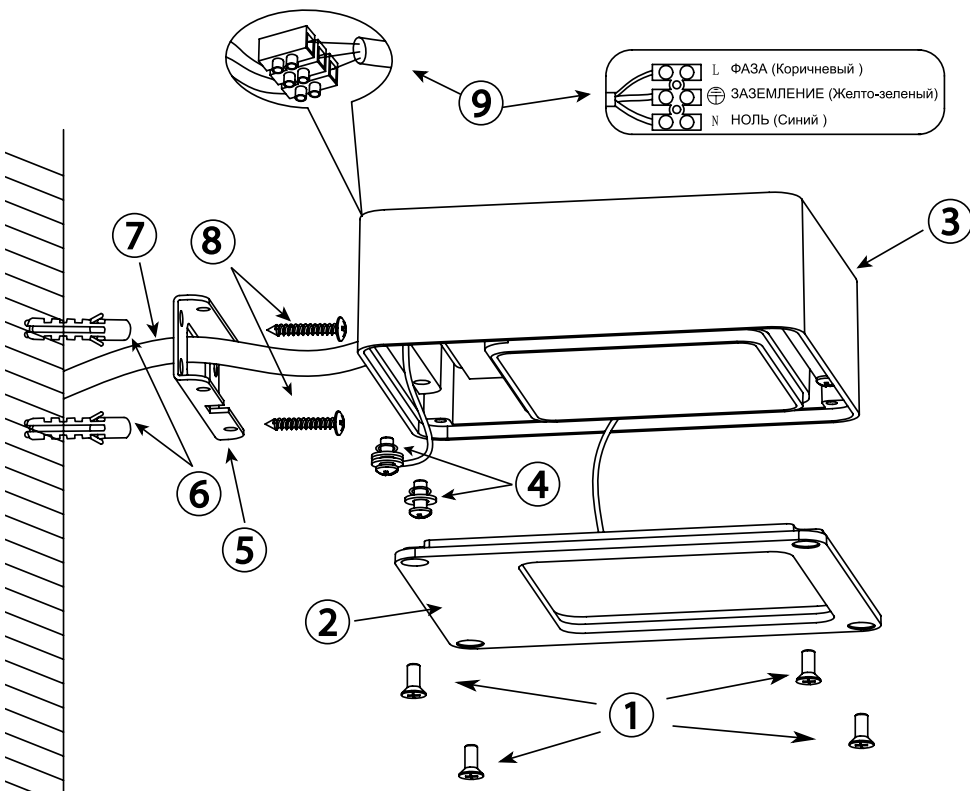
## 3. УСТАНОВКА И ПОДКЛЮЧЕНИЕ

### ВНИМАНИЕ!

Перед началом всех работ отключите электропитание.

Все работы должны проводиться только квалифицированным специалистом.

3.1. Извлеките светильник из упаковки и убедитесь в отсутствии механических повреждений.



3.2. Установите светильник:

3.2.1. Выкрутите 4 винта ① и отделите крышку ② от корпуса ③ светильника.

3.2.2. Выкрутите 2 винта ④ и отделите кронштейн ⑤ от корпуса ③.

3.2.3. Разметьте и просверлите отверстия в стене, вставьте в отверстия пластиковые дюбели ⑥.

- 3.2.4. Пропустите кабель электропитания ⑦ через кронштейн ⑤ и закрепите кронштейн на стене шурупами ⑧, вкрутив их в пластиковые дюбели.
- 3.2.5. Пропустите кабель электропитания ⑦ через отверстие в корпусе светильника ③.
- 3.2.6. Наденьте корпус светильника ③ на кронштейн ⑤ и зафиксируйте винтами ④.
- 3.2.7. Подсоедините сетевой кабель ⑦ к клеммной колодке ⑨, соблюдая порядок подключения проводов: коричневый - фаза, синий - ноль, желто/зеленый - заземление.
- 3.2.8. Уложите сетевой кабель, обеспечив отсутствие замыкания проводов.
- 3.2.9. Закройте крышку ②. Следите за тем, чтобы герметизирующие прокладки правильно расположились на своих местах.
- 3.2.10. Зафиксируйте крышку винтами ①.
- 3.2.11. Проверьте работу светильника.

**ВНИМАНИЕ!** Светильник должен быть расположен на стене горизонтально, съемной крышкой вниз.

- 3.3. Если светильник не заработал должным образом, проверьте подключение в соответствии с таблицей возможных неисправностей (см. пункт 4.5).
- 3.4. Если устранить неисправность не удалось, обесточьте светильник, затем демонтируйте его и свяжитесь с представителем торгового предприятия для обслуживания по гарантии.
- 3.5. Ни в коем случае не пытайтесь разбирать светильник или встроенный драйвер! Это опасно для жизни и лишает Вас гарантии!

#### **4. ОБЯЗАТЕЛЬНЫЕ ТРЕБОВАНИЯ И РЕКОМЕНДАЦИИ ПО ЭКСПЛУАТАЦИИ**

**ВНИМАНИЕ!**

*Данный светильник нельзя использовать со светорегуляторами (диммерами).*

- 4.1. Условия эксплуатации:
- Температура окружающей среды в диапазоне от -20 до +40 °С.
  - Отсутствие в воздухе паров и агрессивных примесей (кислот, щелочей и пр.).
- 4.2. Не устанавливайте светильник рядом с источниками тепла или в полностью закрытых пространствах без циркуляции воздуха.
- 4.3. Не устанавливайте светильник в местах, где может скапливаться вода (дождь, тающий снег).
- 4.4. Не разбирайте светильники или встроенный драйвер, не вносите изменения в конструкцию.
- 4.5. Возможные неисправности и методы их устранения:

Неисправность	Причина	Метод устранения
Светильник не светится	1. Нет контакта в соединениях. 2. Неисправность светильника	1. Проверьте все подключения 2. Обратитесь к поставщику для замены
Светильник мигает в выключенном состоянии	В сети питания ~230 В установлен выключатель с подсветкой клавиш и (или) датчик движения	Замените выключатель на модель без подсветки клавиш. Используйте датчик движения (освещения) только с релейным выходом
Нестабильное свечение. Мерцание	1. В цепи питания драйвера установлен регулятор яркости (диммер) 2. Неисправен драйвер светильника или сам светильник	1. Удалите из цепи питания регулятор яркости (диммер) 2. Обратитесь к поставщику для гарантийного обслуживания или замены