

HCI-ET 70 W/830 SUPER 4Y

POWERBALL HCI-ET SUPER 4Y | Металлогалогенные лампы с керамической горелкой для закрытых светильников



Области применения

- Наружное освещение
- Промышленные предприятия
- Выставочные залы и ярмарки
- Сертифицирована для использования только в закрытых светильниках

Преимущества продукта

- С регулированием силы света на стандартных ПРА и электронных ПРА
- Оптимальная энергоэффективность на ЭПРА POWERTRONIC PTo 3DIM
- Значения интенсивности УФ-излучения значительно ниже максимально допустимых ограничений согласно IEC 61167 благодаря наличию УФ-фильтра

Характеристики продукта

- Цветность: теплый белый (830 WDL)
- Коэффициент живучести лампы: 95 % через 16 000 часов горения
- Средний средний срок службы: до 24 000 ч



Техническое описание продукта

Technical data

Электрические параметры

Номинальная мощность	70,0 Вт
Мощность	74,00 Вт
Ток лампы	0,95 А
PFC конденсатор на 50 Гц	12 мкФ ¹⁾
Номинальное напряжение	98,0 В
Напряжение зажигания	1,8 / 5,0 Кв ²⁾
Световая отдача (ЭМПРА)	107 лм/Вт

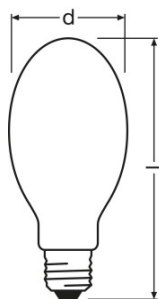
1) Типичный показатель при номинальном напряжении и $\cos \varphi \geq 0,9$

2) Минимум / Максимум

Фотометрические данные

Световой поток	7900 лм
Индекс цветопередачи Ra	≥ 80
Цветовая температура	3000 К
Цветность	830
Стабильность свет.п.лампы при 2 000ч	0,92
Стабильность свет.п.лампы при 4 000ч	0,90
Стабильность свет.п.лампы при 6 000ч	0,89
Стабильность свет.п.лампы при 8 000ч	0,88
Стабильность свет.п.лампы при 12 000ч	0,85
Стабильность свет.п.лампы при 16 000ч	0,83
Стабильность свет.п.лампы при 20 000ч	0,75
Защита от УФ-излучения	Да

Размеры и вес



Диаметр	71,0 mm
---------	---------

Техническое описание продукта

Длина	156,0 mm
Вес продукта	66,00 g

Температуры и условия управления

Предельная температура колбы	350 °C
Предельная температура цоколя	210 °C

Срок службы

Выход из строя (эксплуатация 2 000 ч)	0,99
Выход из строя (эксплуатация 4 000 ч)	0,99
Выход из строя (эксплуатация 6 000 ч)	0,98
Выход из строя (эксплуатация 8 000 ч)	0,97
Выход из строя (эксплуатация 12 000 ч)	0,97
Выход из строя (эксплуатация 16 000 ч)	0,95
Выход из строя (эксплуатация 20 000 ч)	0,78
Срок службы B50	24000 h
Режим работы LLMF/LSF	50 Hz

Дополнительные данные

Цоколь	E27
Конструктивная форма / исполнение	C нанесением
Уровень системной гарантии	3 (2/5)
Содержание ртути в лампе	6,7 mg

Возможности / мощности

С регулировкой яркости	Да ¹⁾
Положение горения	Любой
Требуется закрытый светильник	Да

¹⁾ In combination with POWERTRONIC PTo

Сертификаты и Стандарты

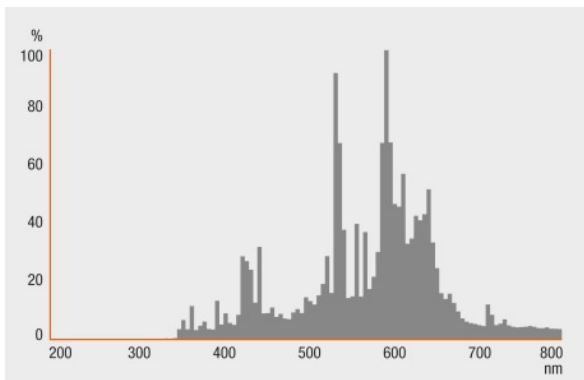
Класс энергопотребления	A+
Энергопотребление	82 кВт·ч/1000 ч

Классификация

Международная система кодирования ламп	ME/UB-70/830-H/E/SL-E27-71/156
--	--------------------------------

Техническое описание продукта

Распределение силы света



Spectral power distribution

Системная гарантия

Для абсолютного большинства наших ламп мы предлагаем расширенную системную гарантию в сочетании с ПРА OSRAM POWERTRONIC.

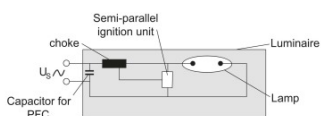


Guarantee

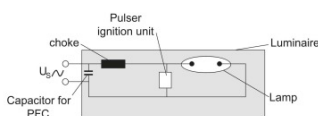
Техническое описание продукта

Советы по безопасности

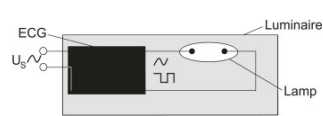
При возможности используйте зажигающее устройство с таймером (время выключения – минимум 15 минут). Либо отключайте светильник не менее чем на 15 минут в случае короткого сбоя в подаче сетевого электропитания.



Circuit diagram



Circuit diagram



Circuit diagram

Данные для заказа

Product code	Описание продукта	Упаковка (цена/шт.)	Размеры (длина x ширина x высота)	Объем	Вес брутто
4052899044753	HCI-ET 70 W/830 SUPER 4Y	Shipping carton box 24	360 mm x 285 mm x 355 mm	36.42 дм ³	2303.00 g

The mentioned product code describes the smallest quantity unit which can be ordered. One shipping unit can contain one or more single products. When placing an order, for the quantity please enter single or multiples of a shipping unit.

Ссылки

Более подробную информацию по системной гарантии и положениям и условиям гарантийного обслуживания см. на странице

▶ www.osram.com/system-guarantee

Примечание

В заказ могут быть внесены изменения без предварительного уведомления. Проверьте информацию на наличие ошибок. Убедитесь, что информация актуальна.