

## HQI-E 250 W/N/SI CO

POWERSTAR HQI-E coated | Металлогалогенные лампы с кварцевой горелкой для закрытых светильников



### Области применения

- Заводы и мастерские
- Выставочные залы и ярмарки
- Спортзалы и залы универсального назначения
- Сертифицирована для использования только в закрытых светильниках

### Преимущества продукта

- Длительный срок службы
- Хорошая или отличная цветопередача
- Винтовой цоколь E40 для простой замены лампы
- Доступна прозрачная и окрашенная версия
- Значения интенсивности УФ-излучения значительно ниже максимально допустимых ограничений согласно IEC 61167 благодаря наличию УФ-фильтра

### Характеристики продукта

- Кварцевая технология POWERSTAR
- Цветность: нейтральный белый (NDL), дневной свет (D)



# Техническое описание продукта

## Technical data

### Электрические параметры

Номинальная мощность	250 Вт
Мощность	250,00 Вт
PFC конденсатор на 50 Гц	32 мкФ <sup>1)</sup>
Напряжение зажигания	0,75 / 1,3 КВ <sup>2)</sup>
Световая отдача (ЭМПРА)	82 лм/Вт

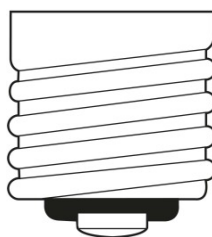
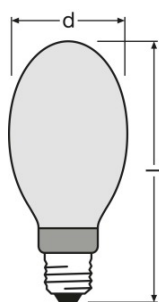
<sup>1)</sup> Типичный показатель при номинальном напряжении и  $\cos \phi \geq 0,9$

<sup>2)</sup> Минимум / Максимум

### Фотометрические данные

Световой поток	20500 лм
Индекс цветопередачи Ra	70
Цветовая температура	3800 К
Стабильность свет.п.лампы при 2 000ч	0,70
Стабильность свет.п.лампы при 4 000ч	0,61
Стабильность свет.п.лампы при 6 000ч	0,55
Стабильность свет.п.лампы при 8 000ч	0,49
Защита от УФ-излучения	Да

### Размеры и вес



E40  
IEC 7004-24  
DIN 49625

Диаметр	90,0 mm
Длина	216,0 mm
Вес продукта	161,10 g

### Температуры и условия управления

Предельная температура колбы	400 °C
Предельная температура цоколя	250 °C

## Техническое описание продукта

### Срок службы

Выход из строя (эксплуатация 2 000 ч)	0,99
Выход из строя (эксплуатация 4 000 ч)	0,97
Выход из строя (эксплуатация 6 000 ч)	0,86
Выход из строя (эксплуатация 8 000 ч)	0,60
Срок службы <b>B50</b>	10000 h

### Дополнительные данные

Цоколь	E40
Комментарий о продукте	Напряжение зажигания лампы 0,9 ... 1,3 кВт, недопустимо использование при напряжении 4... 5 кВт
Конструктивная форма / исполнение	С нанесением
Содержание ртути в лампе	31,7 mg

### Возможности / мощности

С регулировкой яркости	Нет
Положение горения	Любой
Требуется закрытый светильник	Да

### Сертификаты и Стандарты

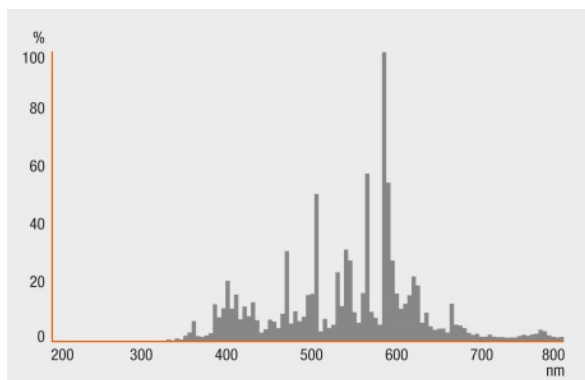
Класс энергопотребления	A
Энергопотребление	275 кВт·ч/1000 ч

### Классификация

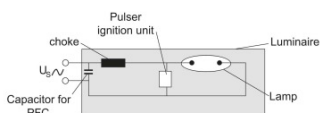
Международная система кодирования ламп	ME/UB-250/637-H/S/SL-E40-88.9/216
--	-----------------------------------

# Техническое описание продукта

## Распределение силы света



## Spectral power distribution



## Circuit diagram

## Данные для заказа

Product code	Описание продукта	Упаковка (цена/шт.)	Размеры (длина x ширина x высота)	Объем	Вес брутто
4050300444628	HQI-E 250 W/N/SI CO	Shipping carton box 6	348 mm x 250 mm x 238 mm	20.71 дм <sup>3</sup>	1546.00 g

The mentioned product code describes the smallest quantity unit which can be ordered. One shipping unit can contain one or more single products. When placing an order, for the quantity please enter single or multiples of a shipping unit.

## Техническое описание продукта

---

### Примечание

В заказ могут быть внесены изменения без предварительного уведомления. Проверьте информацию на наличие ошибок. Убедитесь, что информация актуальна.