

HQI-T 150 W/WDL UVS

POWERSTAR HQI-T G12 | Металлогалогенные лампы с кварцевой горелкой для закрытых светильников



Области применения

- Торговые ряды
- Выставочные залы и ярмарки
- Заводы и мастерские
- Пешеходные зоны, городские площади
- Здания, монументы, мосты
- Сертифицирована для использования только в закрытых светильниках

Преимущества продукта

- Высокий КПД
- Хорошая или отличная цветопередача
- Значения интенсивности УФ-излучения значительно ниже максимально допустимых ограничений согласно IEC 61167 благодаря наличию УФ-фильтра

Характеристики продукта

- Кварцевая технология POWERSTAR
- Цветность: теплый белый (WDL), нейтральный белый (NDL)
- Средний срок службы: 9 000 часов



Техническое описание продукта

Technical data

Электрические параметры

Номинальная мощность	150 Вт
Мощность	150,00 Вт
Ток лампы	1,8 А
PFC конденсатор на 50 Гц	20 мкФ ¹⁾
Номинальное напряжение	100 В
Напряжение зажигания	3,6 / 5,0 Кв ²⁾
Световая отдача (ЭМПРА)	87 лм/Вт

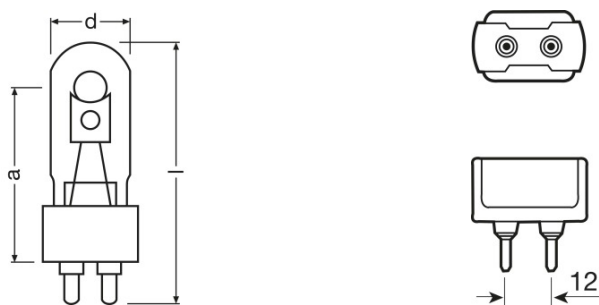
1) Типичный показатель при номинальном напряжении и $\cos \varphi \geq 0,9$

2) Минимум / Максимум

Фотометрические данные

Световой поток	13000 лм
Индекс цветопередачи Ra	77
Цветовая температура	3000 К
Цветность	730
Стабильность свет.п.лампы при 2 000ч	0,80
Стабильность свет.п.лампы при 4 000ч	0,73
Стабильность свет.п.лампы при 6 000ч	0,69
Стабильность свет.п.лампы при 8 000ч	0,60
Защита от УФ-излучения	Да

Размеры и вес



Диаметр	25,0 mm
Длина	84,0 mm
Длина центра нити накала	56,0 mm
Вес продукта	30,00 g

Техническое описание продукта

Температуры и условия управления

Предельная температура колбы	550 °C
------------------------------	--------

Срок службы

Выход из строя (эксплуатация 2 000 ч)	0,92
Выход из строя (эксплуатация 4 000 ч)	0,90
Выход из строя (эксплуатация 6 000 ч)	0,80
Выход из строя (эксплуатация 8 000 ч)	0,55
Срок службы B50	9000 h

Дополнительные данные

Цоколь	G12
Конструктивная форма / исполнение	Прозрачный
Содержание ртути в лампе	32,0 mg

Возможности / мощности

С регулировкой яркости	Нет
Положение горения	Любой ¹⁾
Требуется закрытый светильник	Да

¹⁾ Pro vodorovnou provozní polohu instalujte objímku tak, aby elektrody světelného zdroje nebyly uspořádány jedna na druhé

Сертификаты и Стандарты

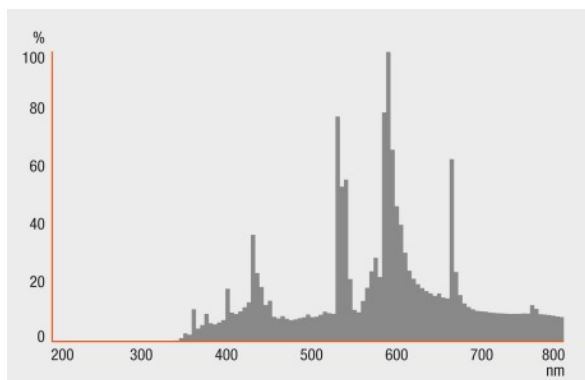
Класс энергопотребления	A+
Энергопотребление	165 кВт·ч/1000 ч

Классификация

Международная система кодирования ламп	MT/UB-150/730-H/E/SL-G12-25/84
--	--------------------------------

Техническое описание продукта

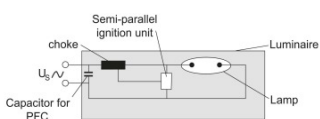
Распределение силы света



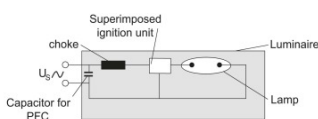
Spectral power distribution

Системная гарантия

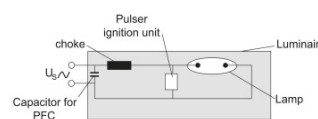
Для абсолютного большинства наших ламп мы предлагаем расширенную системную гарантию в сочетании с ПРА OSRAM POWERTRONIC.



Circuit diagram

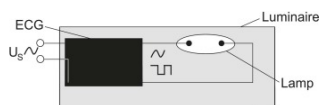


Circuit diagram



Circuit diagram

Техническое описание продукта



Circuit diagram

Данные для заказа

Product code	Описание продукта	Упаковка (цена/шт.)	Размеры (длина x ширина x высота)	Объем	Вес брутто
4008321974389	HQI-T 150 W/WDL UVS	Shipping carton box 12	180 mm x 127 mm x 140 mm	3.20 дм ³	567.00 g

The mentioned product code describes the smallest quantity unit which can be ordered. One shipping unit can contain one or more single products. When placing an order, for the quantity please enter single or multiples of a shipping unit.

Ссылки

Более подробную информацию по системной гарантии и положениям и условиям гарантийного обслуживания см. на странице

▶ www.osram.com/system-guarantee

Примечание

В заказ могут быть внесены изменения без предварительного уведомления. Проверьте информацию на наличие ошибок. Убедитесь, что информация актуальна.