

## HE SLS 21 W/830

LUMILUX T5 SEAMLESS | Трубчатые люминесцентные лампы 16 мм, бесшовные



### Области применения

- Общественные здания
- Офисы
- Супермаркеты и универсальные магазины

### Преимущества продукта

- Увеличенная до 20 % экономичность по сравнению с T8 Standard
- Идеальная геометрия для очень узких и современных световых приборов
- Выдающееся качество OSRAM
- Сниженная светопотеря в течение срока службы (всего лишь 10 %)

### Характеристики продукта

- Группа с хорошей цветопередачей: 1B ( $R_a$ : от 80 до 89)
- С регулированием силы света (подробную информацию см. в техническом руководстве)



# Техническое описание продукта

## Technical data

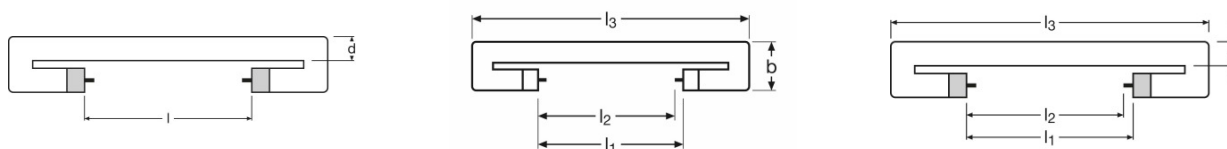
### Электрические параметры

Номинальная мощность	20,6 Вт
Световая отдача (ЭПРА 25 °С)	92 лм/Вт
Мощность	20,60 Вт

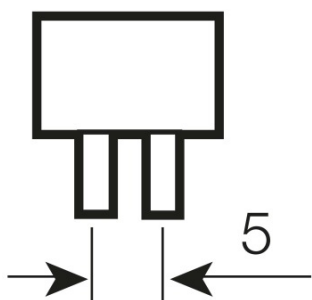
### Фотометрические данные

Индекс цветопередачи Ra	≥80
Световой поток	1900 лм
Световой поток при 25 °С	1900 лм
Световой поток при 35 °С	2100 лм
Цветность	830
Цветовая температура	3000 К
Номинальный световой поток	1900 лм
Цветность света (обозначение)	LUMILUX Warm White
Стабильность свет.лампы при 2 000ч	0,95
Стабильность свет.лампы при 4 000ч	0,92
Стабильность свет.лампы при 6 000ч	0,91
Стабильность свет.лампы при 8 000ч	0,90
Стабильность свет.лампы при 12 000ч	0,90
Стабильность свет.лампы при 16 000ч	0,90

### Размеры и вес



## Техническое описание продукта



Диаметр трубки	16 mm
Длина	882,0 mm
Длина с цоколем без штырьков	781,00 mm <sup>1)</sup>
Диаметр	16,0 mm
Максимальный диаметр	16,0 mm

<sup>1)</sup> Минимум

### Температуры и условия управления

Т окр. среды при макс. свет. потоке	35,0 °C
-------------------------------------	---------

### Срок службы

Срок службы	16000 h <sup>1)</sup>
Срок службы	18000 h <sup>1)</sup>
Выход из строя (эксплуатация 2 000 ч)	0,99
Выход из строя (эксплуатация 4 000 ч)	0,99
Выход из строя (эксплуатация 6 000 ч)	0,99
Выход из строя (эксплуатация 8 000 ч)	0,99
Выход из строя (эксплуатация 12 000 ч)	0,92
Выход из строя (эксплуатация 16 000 ч)	0,69
Режим работы <b>LLMF/LSF</b>	HF
Срок службы лампы	18000 h
Номинальный срок службы	18000 h

<sup>1)</sup> С ЭПРА с горячим стартом

### Дополнительные данные

Цоколь	G5
Содержание ртути в лампе	3,0 mg
Утилизация по <b>WEEE</b>	Да
Комментарий о продукте	Подходит только для режима с ЭПРА/Оптимальный световой поток достигается при 35 °C

## Техническое описание продукта

### Возможности / мощности

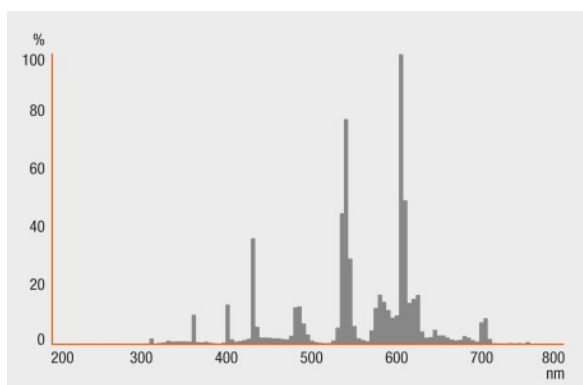
С регулировкой яркости	Да
Для внутреннего освещения	Да

### Сертификаты и Стандарты

Класс энергопотребления	A+
Энергопотребление	23 кВт·ч/1000 ч

### Распределение силы света

---



---

### Spectral power distribution

---

### Системная гарантия

Расширенная системная гарантия OSRAM в сочетании с ЭПРА OSRAM

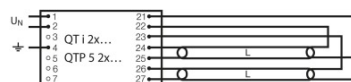
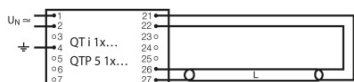
## Техническое описание продукта



Guarantee

### Советы по безопасности

В случае поломки лампы: [www.osram.com/brokenlamp](http://www.osram.com/brokenlamp)



Circuit diagram

Circuit diagram

### Данные для заказа

Product code	Описание продукта	Упаковка (цена/шт.)	Размеры (длина x ширина x высота)	Объем	Вес брутто
4008321957771	HE SLS 21 W/830	Shipping carton box 25	960 mm x 141 mm x 234 mm	31.67 дм <sup>3</sup>	4621.00 g

The mentioned product code describes the smallest quantity unit which can be ordered. One shipping unit can contain one or more single products. When placing an order, for the quantity please enter single or multiples of a shipping unit.

### Ссылки

Более подробную информацию по системной гарантии и положениям и условиям гарантийного обслуживания см. на странице

## Техническое описание продукта

▶ [www.osram.com/system-guarantee](http://www.osram.com/system-guarantee)

Более подробную информацию по электронному ПРА QUICKTRONIC см. на странице

▶ [www.osram.com/QUICKTRONIC](http://www.osram.com/QUICKTRONIC)

---

### Примечание

В заказ могут быть внесены изменения без предварительного уведомления. Проверьте информацию на наличие ошибок. Убедитесь, что информация актуальна.

## HE SLS 21 W/830

### LUMILUX T5 SEAMLESS | Трубчатые люминесцентные лампы 16 мм, бесшовные

Название продукта	Название продукта ЭПРА	EAN-код	Номинальный ток	Потери мощности	Световой поток при 35 °С	Число горелок
HE 21W/830 SLS	QTi 1x14/24/21/39 GII	4008321383334	0.11 A	24.00 Вт	1900 лм	1
	QTi 1x21/39 DIM	4050300870564	0.11 A	23.10 Вт	1900 лм	1
	QTi 2x14/24/21/39 GII	4008321383396	0.20 A	45.00 Вт	1900 лм	2
	QTi 2x21/39 DIM	4050300870694	0.21 A	45.00 Вт	1900 лм	2
	QTi DALI 1x21/39 DIM	4050300870366	0.11 A	23.10 Вт	1900 лм	1
	QTi DALI 2x21/39 DIM	4050300870489	0.21 A	45.00 Вт	1900 лм	2